

TABULKA ŠACHET

Šachtové dílce

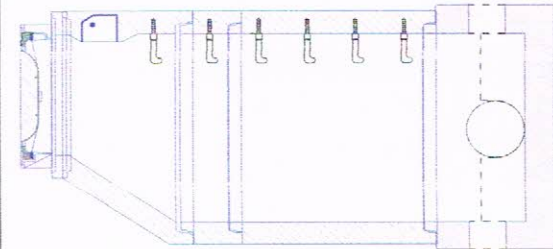
TABULKA SACHEI															SACHTOVE UNICE														
Poř.	Označení šachty	Kóta terénu	Umístění	Kóta poklopu	Kóta dna vývodu	Kóta dna šachty	Vyrovňovací prsteneц pro poklop šachty	Počet	Šachtový kónus zákrýtová deska	Počet	Šachtová skruž	Počet	Stupadla	Šachtové dno uložení dna elastomérové těsnění	Počet														
		[m n.n.]		[m n.m.]	[m n.m.]	[m]																							
1	Š1	294.50	vozovka h = 0.0 m	294.50	291.90	2.60	TBW-Q.1 63/8	1	TBR-Q.1 100-63/58	1	TBS-Q.1 100/25 TBS-Q.1 100/100	1	ocel. s PE	TBZ-Q.1 100/522 KOM V max 400 podkladový beton těsnění pro DN 1000	1 3														
2	Š2	294.85	vozovka h = 0.0 m	294.84	292.53	2.31	TBW-Q.1 63/4	1	TBR-Q.1 100-63/58	1	TBS-Q.1 100/100	1	ocel. s PE	TBZ-Q.1 100/522 KOM V max 400 podkladový beton těsnění pro DN 1000	1 2														
3	Š3	295.17	vozovka h = 0.0 m	295.16	293.17	1.99	TBW-Q.1 63/12 TBW-Q.1 63/10	1 1	TBR-Q.1 100-63/58	1	TBS-Q.1 100/50	1	ocel. s PE	TBZ-Q.1 100/522 KOM V max 400 podkladový beton těsnění pro DN 1000	1 2														
4	Š4	295.24	vozovka h = 0.0 m	295.23	293.44	1.79	TBW-Q.1 63/12 TBW-Q.1 63/10	1 1	TBR-Q.1 100-63/58	1	TBS-Q.1 100/25	1	ocel. s PE	TBZ-Q.1 100/572 KOM V max 400 podkladový beton těsnění pro DN 1000	1 2														
Celkem																													
									4	TBR-Q.1 100-63/58	2 2 1	TBS-Q.1 100/25 TBS-Q.1 100/50 TBS-Q.1 100/100	2 1 2		TBZ-Q.1 100/522 KOM V max 400 TBZ-Q.1 100/572 KOM V max 400 těsnění pro DN 1000	3 1 9													

TABULKA ŠACHTOVÝCH DEN

TABULKA SACHTOVÝCH DEN									
Proř.	Označení šachty	Označení dna	Vývod	Hlavní přívod	1. vedlejší přívod	2. vedlejší přívod	3. vedlejší přívod	4. vedlejší přívod	
1	Š1		TBZ-Q. 1 100/522 KOM V max 400 stupaďia: ocel. s PE žlab: beton s nát. kyneta: 3/4 DN nástupnice: beton s nát.	315/297 SN 8 PVC hladké Osma 0 0.0	DN (mm) Uhel β dh[mm] Materiál sklon [‰]	200/188 SN 8 270 100 PVC hladké Osma 0.0	DN (mm) Uhel β dh[mm] Materiál sklon [‰]	DN (mm) Uhel β dh[mm] Materiál sklon [‰]	
2	Š2		TBZ-Q. 1 100/522 KOM V max 400 stupaďia: ocel. s PE žlab: beton s nát. kyneta: 1/2 DN nástupnice: beton s nát.	315/297 SN 8 PVC hladké Osma 0 0.0	DN (mm) Uhel β dh[mm] Materiál sklon [‰]	315/297 SN 8 90 0 PVC hladké Osma 0.0	DN (mm) Uhel β dh[mm] Materiál sklon [‰]	DN (mm) Uhel β dh[mm] Materiál sklon [‰]	
3	Š3		TBZ-Q. 1 100/522 KOM V max 400 stupaďia: ocel. s PE žlab: beton s nát. kyneta: 1/2 DN nástupnice: beton s nát.	315/297 SN 8 PVC hladké Osma 0 0.0	DN (mm) Uhel β dh[mm] Materiál sklon [‰]	200/188 SN 8 270 0 PVC hladké Osma 0.0	DN (mm) Uhel β dh[mm] Materiál sklon [‰]	DN (mm) Uhel β dh[mm] Materiál sklon [‰]	
4	Š4		TBZ-Q. 1 100/572 KOM V max 400 stupaďia: ocel. s PE žlab: beton s nát. kyneta: 1/2 DN nástupnice: beton s nát.	315/297 SN 8 PVC hladké Osma 0 0.0	DN (mm) Uhel β dh[mm] Materiál sklon [‰]	315/297 SN 8 90 50 PVC hladké Osma 0.0	DN (mm) Uhel β dh[mm] Materiál sklon [‰]	DN (mm) Uhel β dh[mm] Materiál sklon [‰]	

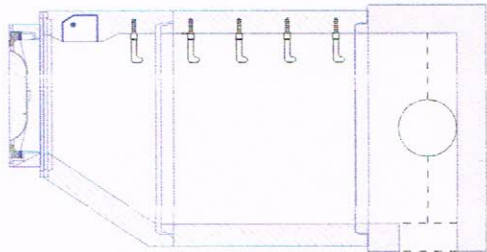
TABULKA SESTAV ŠACHET

Šachta č.1 Š1



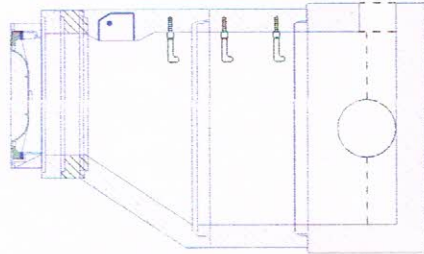
dno TBZ-Q.1 100/522 KOM V max1	1
skruž TBS-Q.1 100/100	1
skruž TBS-Q.1 100/25	1
kónus TBR-Q.1 100-63/58	1
vyr.prst. TBW-Q.1 63/8	1
poklop D 400 kom 100/100	1
těsnění pro DN 1000	3
kóta dna	291.90 m
kóta terénu	294.50 m
rozdíl kót	2.60 m
převýšení nad terénem	0.00 m
výška šachty	2.60 m
stavební výška	2.75 m

Šachta č.2 Š2



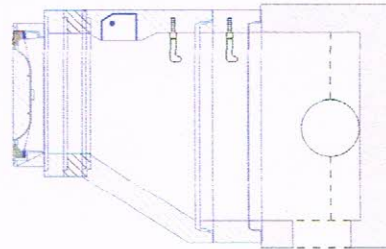
dno TBZ-Q.1 100/522 KOM V max1	1
skruž TBS-Q.1 100/100	1
kónus TBR-Q.1 100-63/58	1
vyr.prst. TBW-Q.1 63/4	1
poklop D 400 kom 100/100	1
těsnění pro DN 1000	2
kóta dna	292.53 m
kóta terénu	294.85 m
rozdíl kót	2.32 m
převýšení nad terénem	0.00 m
výška šachty	2.31 m
stavební výška	2.46 m

Šachta č.3 Š3



dno TBZ-Q.1 100/522 KOM V max1	1
skruž TBS-Q.1 100/50	1
kónus TBR-Q.1 100-63/58	1
vyr.prst. TBW-Q.1 63/12	1
vyr.prst. TBW-Q.1 63/10	1
poklop D 400 kom 100/100	1
těsnění pro DN 1000	2
kóta dna	293.17 m
kóta terénu	295.17 m
rozdíl kót	2.00 m
převýšení nad terénem	0.00 m
výška šachty	1.99 m
stavební výška	2.14 m

Šachta č.4 Š4



dno TBZ-Q.1 100/572 KOM V max1	1
skruž TBS-Q.1 100/25	1
kónus TBR-Q.1 100-63/58	1
vyr.prst. TBW-Q.1 63/12	1
vyr.prst. TBW-Q.1 63/10	1
poklop D 400 kom 100/100	1
těsnění pro DN 1000	2
kóta dna	293.44 m
kóta terénu	295.24 m
rozdíl kót	1.80 m
převýšení nad terénem	0.00 m
výška šachty	1.79 m
stavební výška	1.94 m

STAVBY VODNÍHO HOSPODÁŘSTVÍ STAVBY ZDRAVOTNĚTECHNICKÉ	Luboš Bartoš Lánská 77 570 01 Litomyšl IČO: 167 54 778	VEDOUCÍ ZAKÁZKY : JAN ZVÁRA, DiS.	
		ZODP.PROJEKTANT : LUBOŠ BARTOŠ	
STUPEŇ : DSP+PDPS		VYPRACOVAL : LUBOŠ BARTOŠ	
INVESTOR : MĚSTO KOSTELEČ NAD ORLICÍ		MÍSTO : KOSTELEČ NAD ORLICÍ	
STAVBA : REKONSTRUKCE ULICE MICHALCOVA A FR. ZOUBKA KOSTELEČ NAD ORLICÍ C.2. SO 301 KANALIZACE		PROFESE : zdravotnětechnické stavby	
		ZAK.Č. : 0142017	DATUM : 06/2017
VÝKRES : KANALIZAČNÍ ŠACHTY		MĚŘÍTKO :	Č.PŘ. : 4.